

aTA



01.01.10  
werk 310

WERK

**WOONCOMPLEX VOSSEBORG, HILLEGOM (310)**

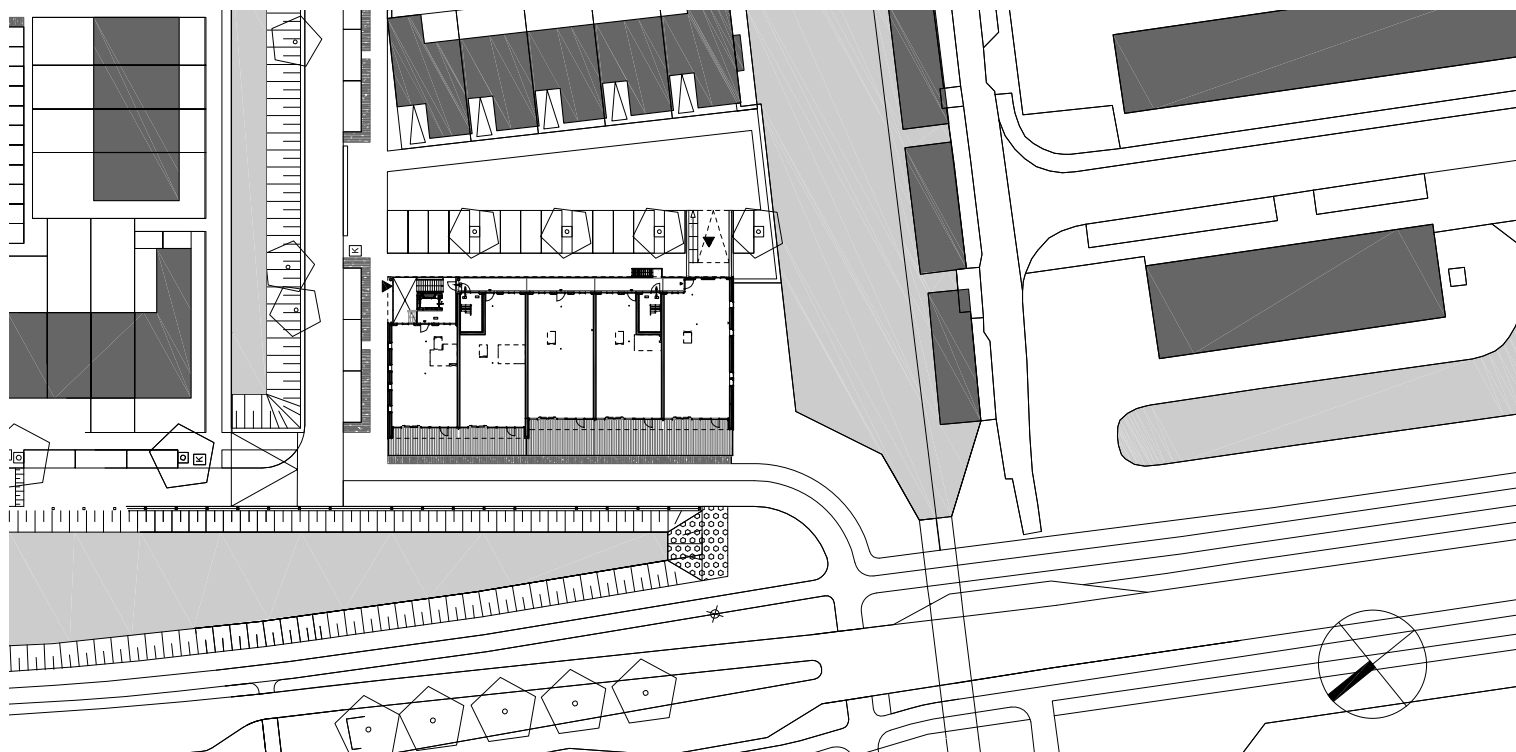
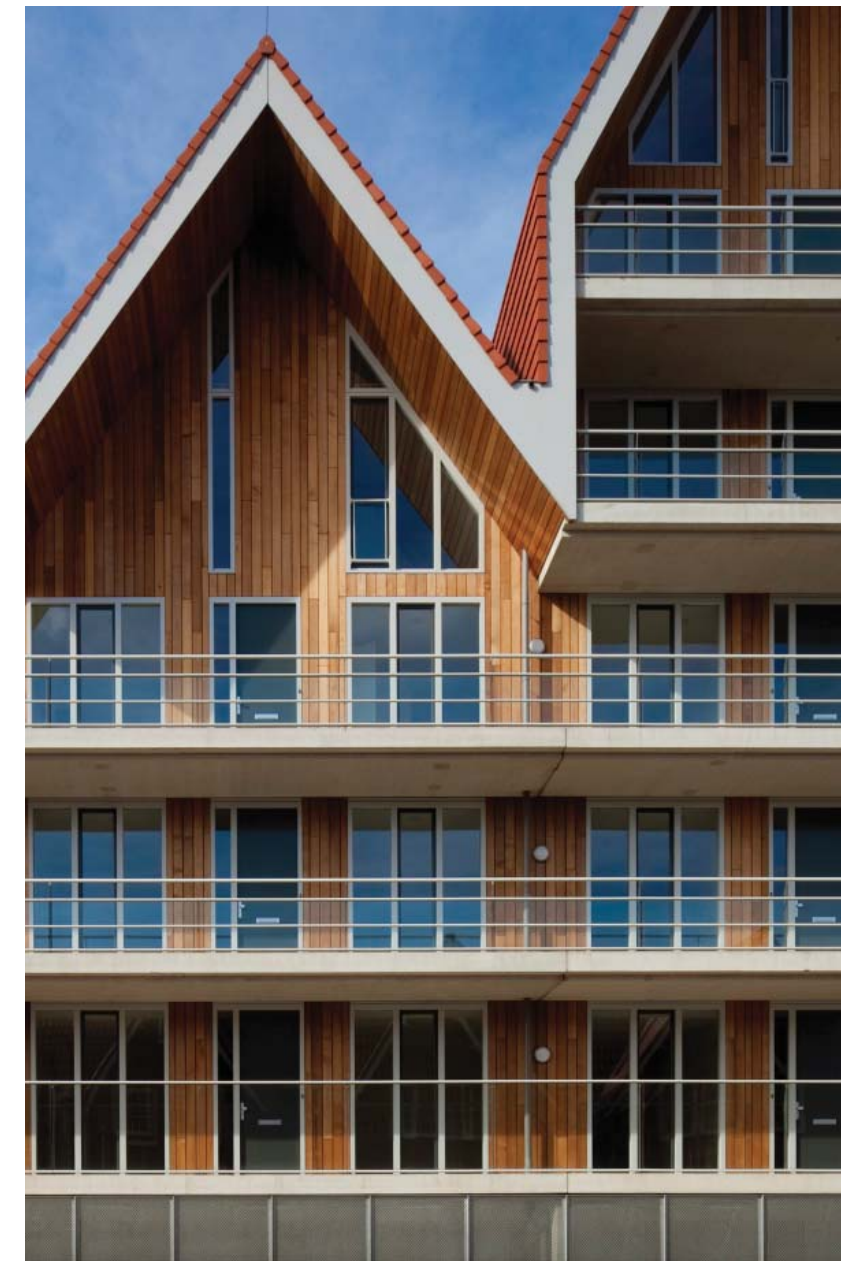
ONDERWERP

Werkdocumentatie, 2010

OPDRACHTGEVER

Woonstichting Stek, Lisse





## Wooncomplex Vosseborg, Hillegom

WERKNR.  
 WERKNAAM  
 ADRES  
 OPDRACHT  
 STATUS  
 ONTWERP  
 MEDEWERKERS  
 OPDRACHTGEVER  
 CONSTRUCTEUR  
 INSTALLATIE ADVISEUR  
 ENERGIEADVISEUR  
 AANNEMER  
 PROGRAMMA  
 OPPERVLAK  
 BOUWSOM

310  
 Wooncomplex Vosseborg  
 Leeghwater, Hillegom  
 2005  
 Opgeleverd november 2009  
 Thijs Asselbergs, Reggy Hulsken, Hugo Stevens  
 Erik Roodenburg, Marc Koster, Irene Zandhuis  
 Woonstichting Stek, Lisse  
 Pieters Bouwtechniek, Haarlem  
 C.V. van der Vlucht B.V., Noordwijk  
 Adviesbureau CEA, Delft  
 Aannemingsbedrijf Veenman & Vink, Hillegom  
 19 luxe huurappartementen en 24 parkeerplekken  
 2.530m<sup>2</sup> (excl. buitenruimten)  
 € 3.500.000,- excl. BTW





**In het noordwestelijke deel van de Randstad ligt Hillegom in de driehoek tussen Haarlem, Leiden en Amsterdam. Het uitbreidingsplan “Vossepolder” is een wijk van ongeveer 335 woningen met een zeer divers karakter. Het markante wooncomplex Vosseborg bestaat uit 19 luxe huurappartementen met een halfverdiepte parkeergarage.**

In de wijk zijn o.a. starterswoningen, eengezinswoningen in de sociale huur en goedkope en vrije koopsectoren appartementen. Het stedenbouwkundig plan van de Vossepolder is gebaseerd op dat van een tuindorp. Er is gestreefd naar een dorpse woonomgeving met groene kwaliteiten in de vorm van plantsoenen, singels en bomen in de woonstraten. De wijk heeft een hekenbare uitstraling met rijwegen van bruine betonklinkers met een natuurlijke uitstraling en grijze trottoirs. De inrichting (straatmeubilair e.d.) is eenvoudig en zoveel mogelijk uitgevoerd in hout en verzinkt staal. Een belangrijk aspect in de wijk is het water. Om het water door de hele wijk te voeren zijn er duikers en bruggen toegepast. De hele wijk is kindvriendelijk ingericht met tal van speelgelegenheden.

De uitgangspunten voor het wooncomplex Vosseborg waren in het stedenbouwkundig plan voor de Vossepolder al verregaand vastgelegd. Er is gekozen om deze randvoorwaarden als uitgangspunt te nemen en de markante verschijningsvorm verder te versterken. De locatie vraagt om een duidelijk gebouw met een sterke vorm en materiaalgebruik. Er is gekozen om de materialisering van de kap aan beide zijden tot aan de grond door te

zetten. De kap hangt als het ware als een warme deken over de bebouwing. De appartementen bevinden zich in vijf beuken die telkens door een kapvorm worden beëindigd. De twee beuken aan de zuidoostzijde zijn drie bouwlagen hoger dan de overige beuken. De terras- en galerijgevels zijn met moderne materialen (hout, glas en beton) ingevuld. In het complex bevinden zich diverse woningtypes. Naast de meest voorkomende vierkamerwoning zijn er driekamerwoningen en penthouses. De woonkamers van de appartementen zijn allen op het westen georiënteerd met grote puien van vloer tot plafond. Hierdoor ontstaat een maximale daglichttoetreding enerzijds en een fantastisch uitzicht anderzijds. Onder de appartementen bevindt zich een halfverdiepte parkeergarage. Ook de materialen die in de gevel van de parkeergarage zijn toegepast, versterken het beeldmerk.

De Vosseborg is ontworpen volgens de doelstellingen van het “zonnewoninglabel”. Dit betekent dat er veel zorg is besteed aan duurzame en energiebesparende voorzieningen. Een voorbeeld is de kap, deze geeft naast een duidelijke identiteit ook een energiebesparende kwaliteit aan het ontwerp. Als een deken valt de kap over het bouwwerk heen en werkt zo als isolator en schil. Hierdoor houdt de kap enerzijds de interne warmte vast en anderzijds is de kap door zijn natuurlijke overstek zonnewarmtewerend.



